



Comune di Casalbuttano ed Uniti

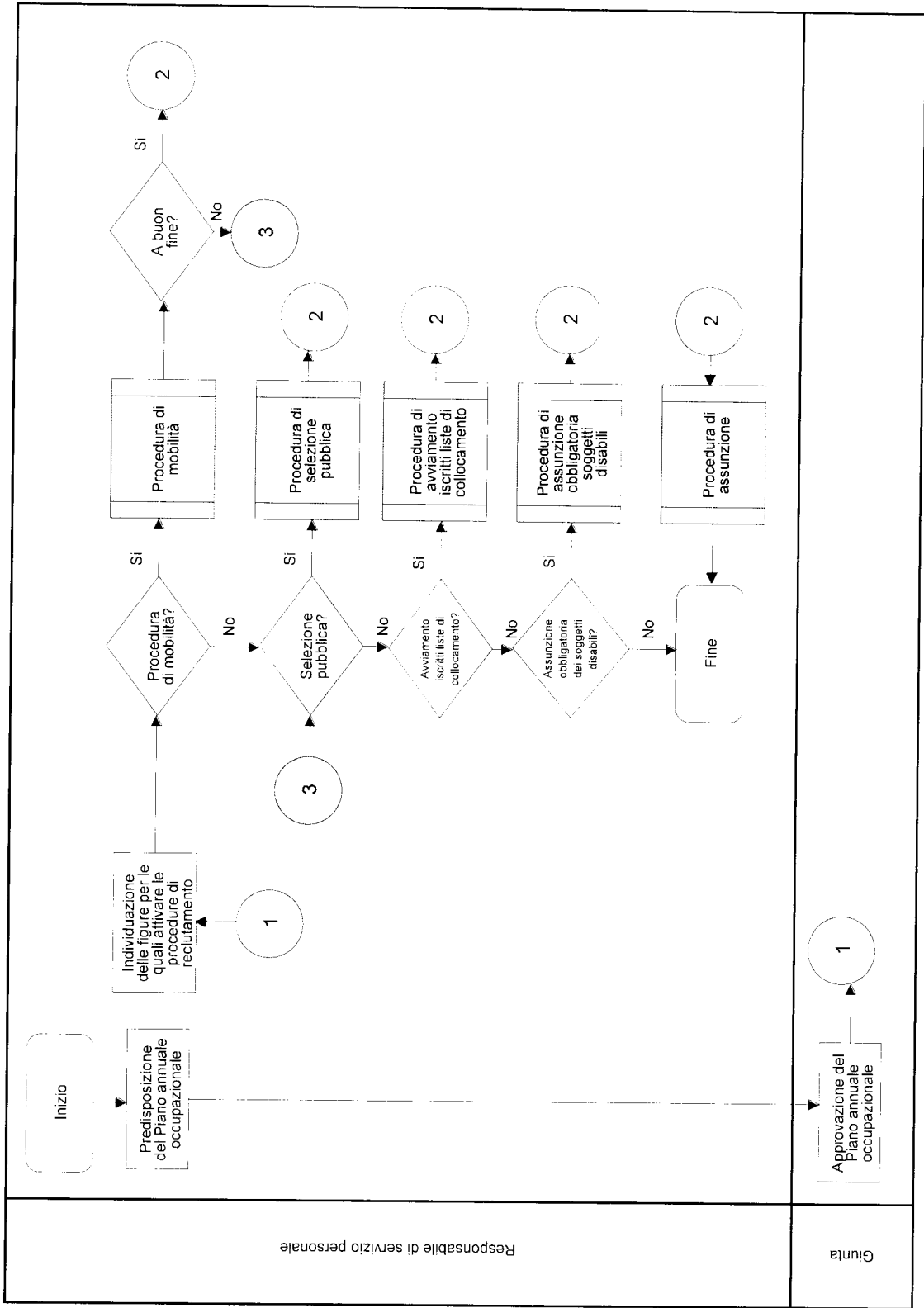
**Piano triennale di prevenzione della corruzione
2015 - 2017**

Allegato 3

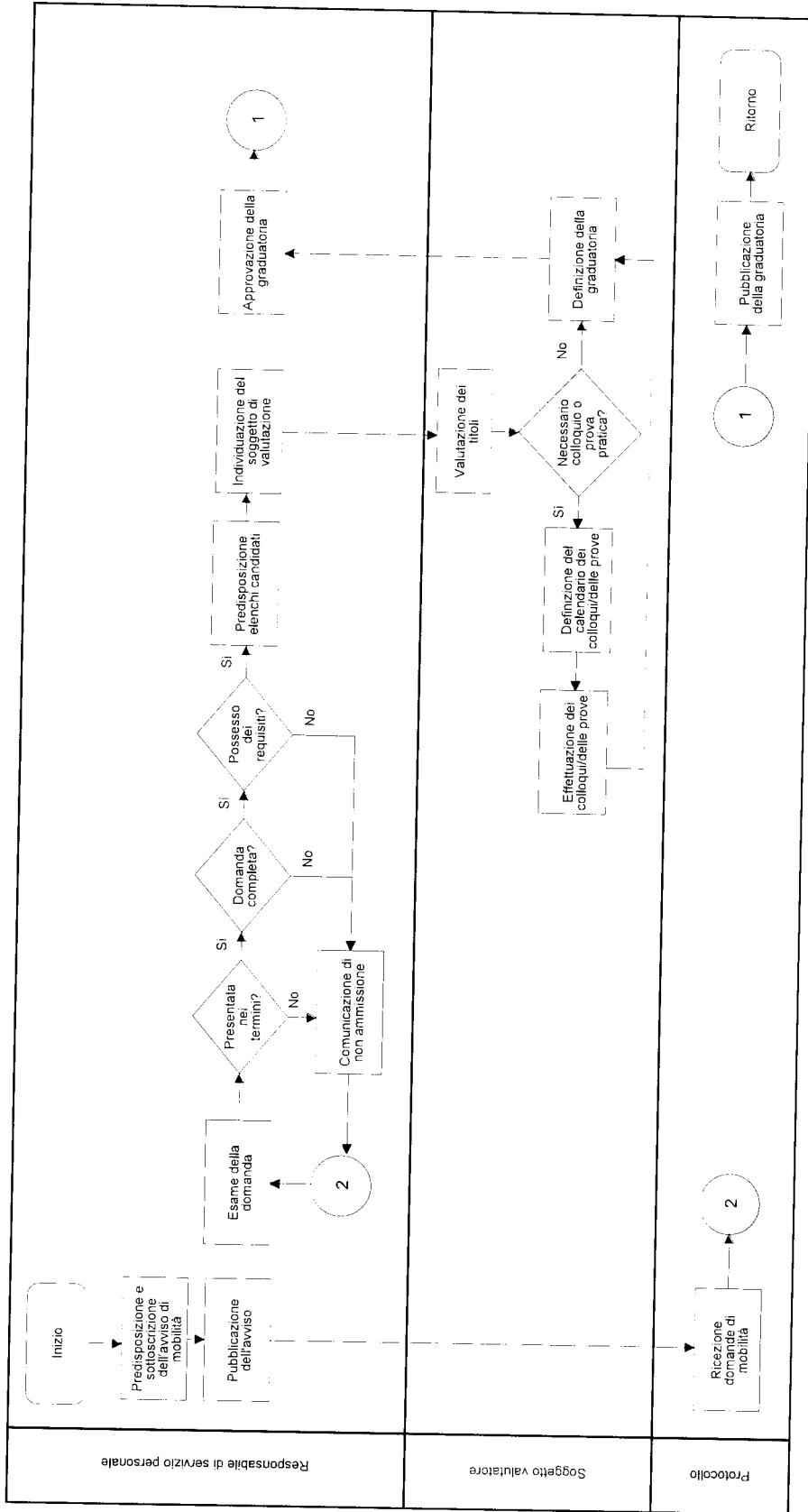
**Mappe dei procedimenti relativi
all'Area acquisizione e
progressione del personale**

**PROCESSI CON MAPPATURA GRAFICA, VALUTAZIONE
DEL RISCHIO E INDIVIDUAZIONE DELLE RELATIVE
MISURE DI PREVENZIONE**

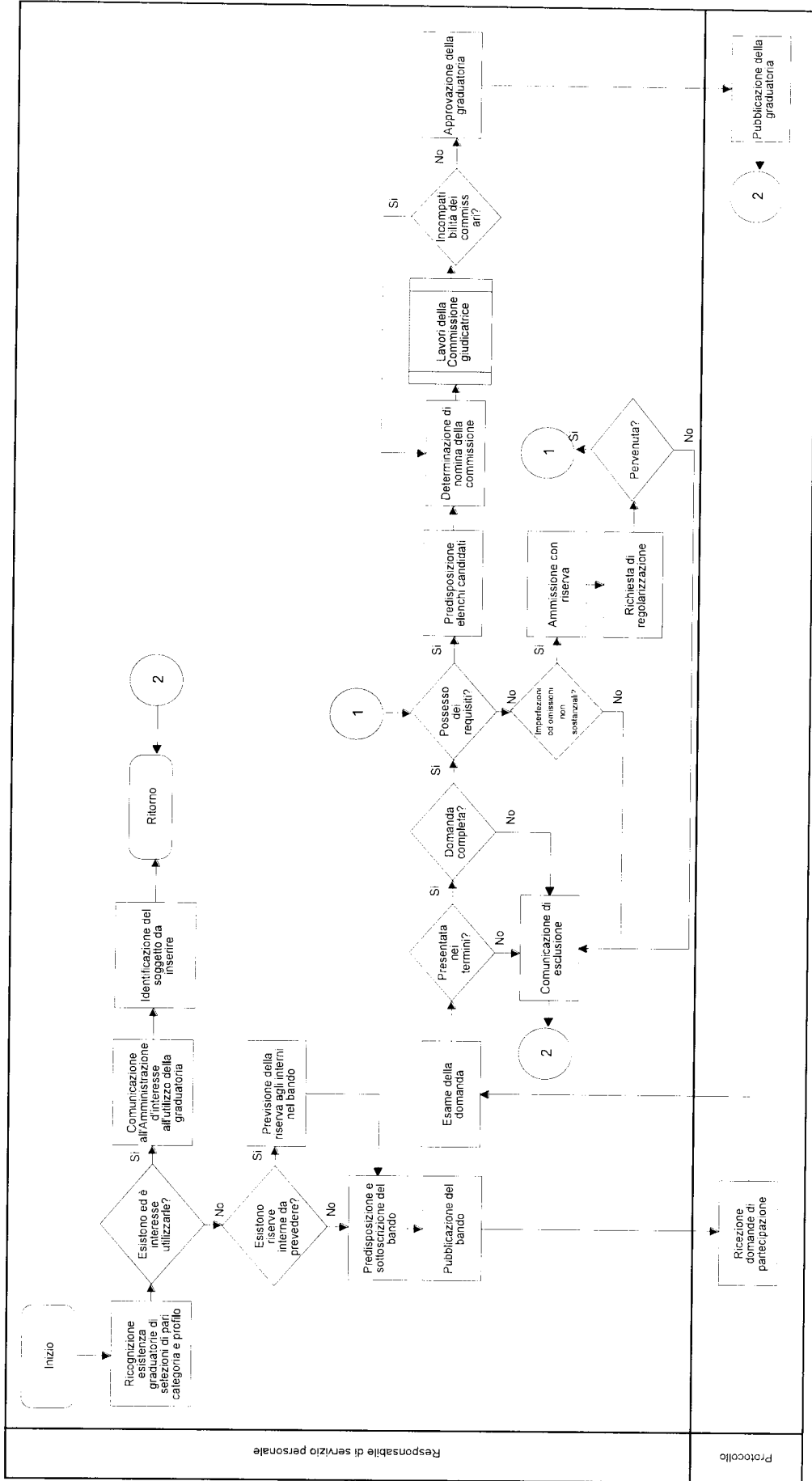
Processo - Reclutamento del personale



Sub - Processo - Mobilità



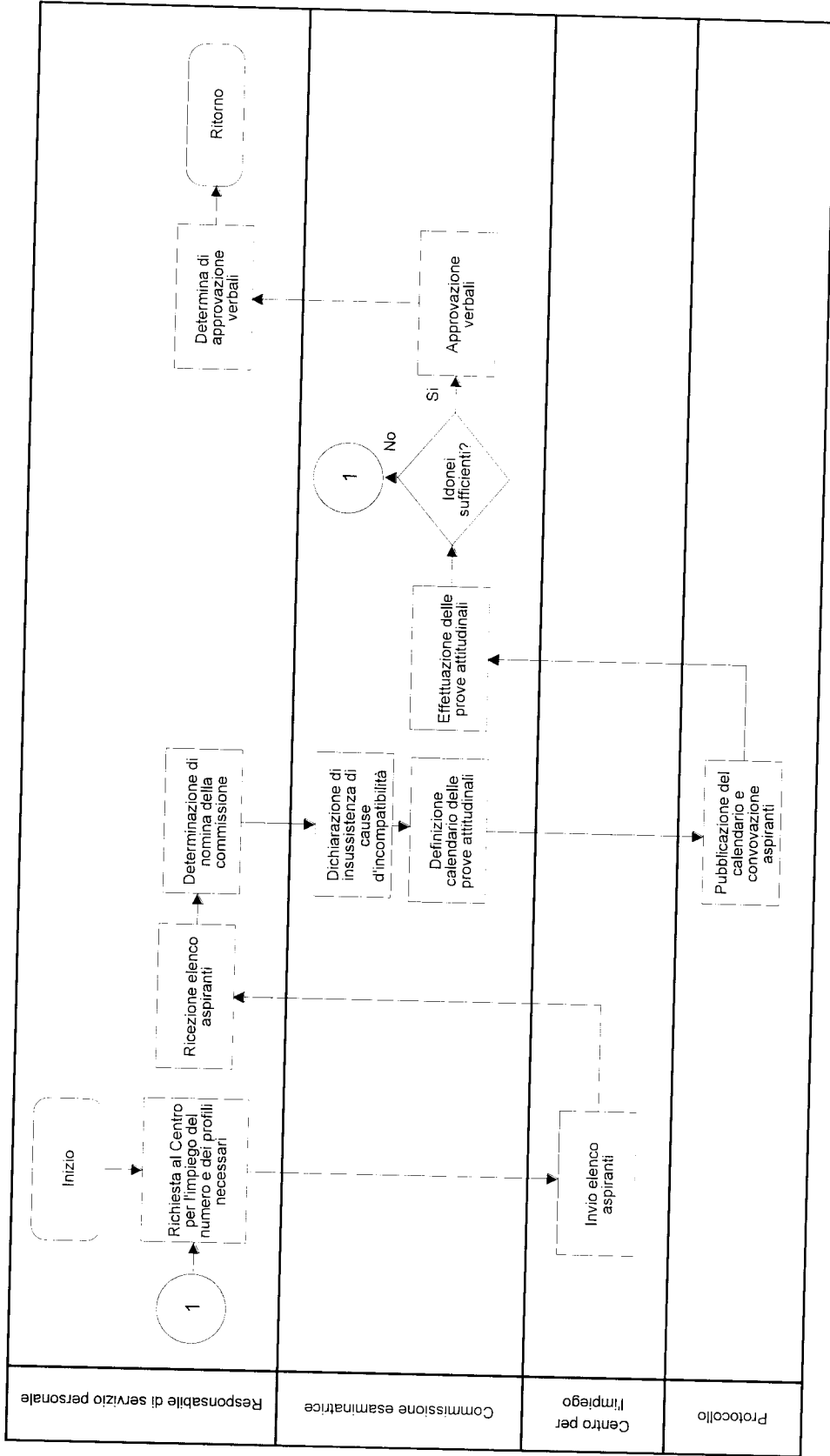
Sub-Processo - Selezione pubblica



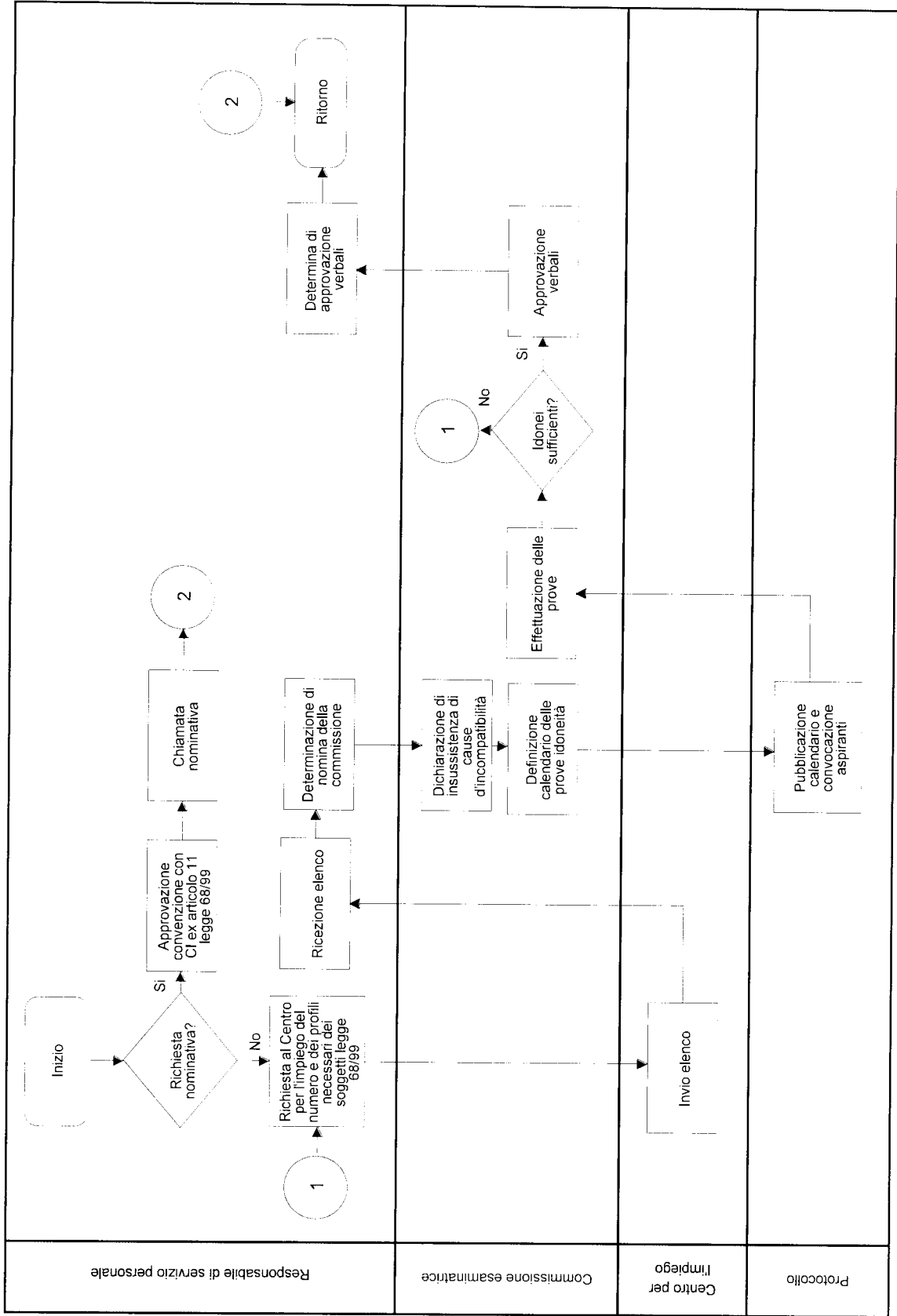
Responsabile di servizio personale

Protocollo

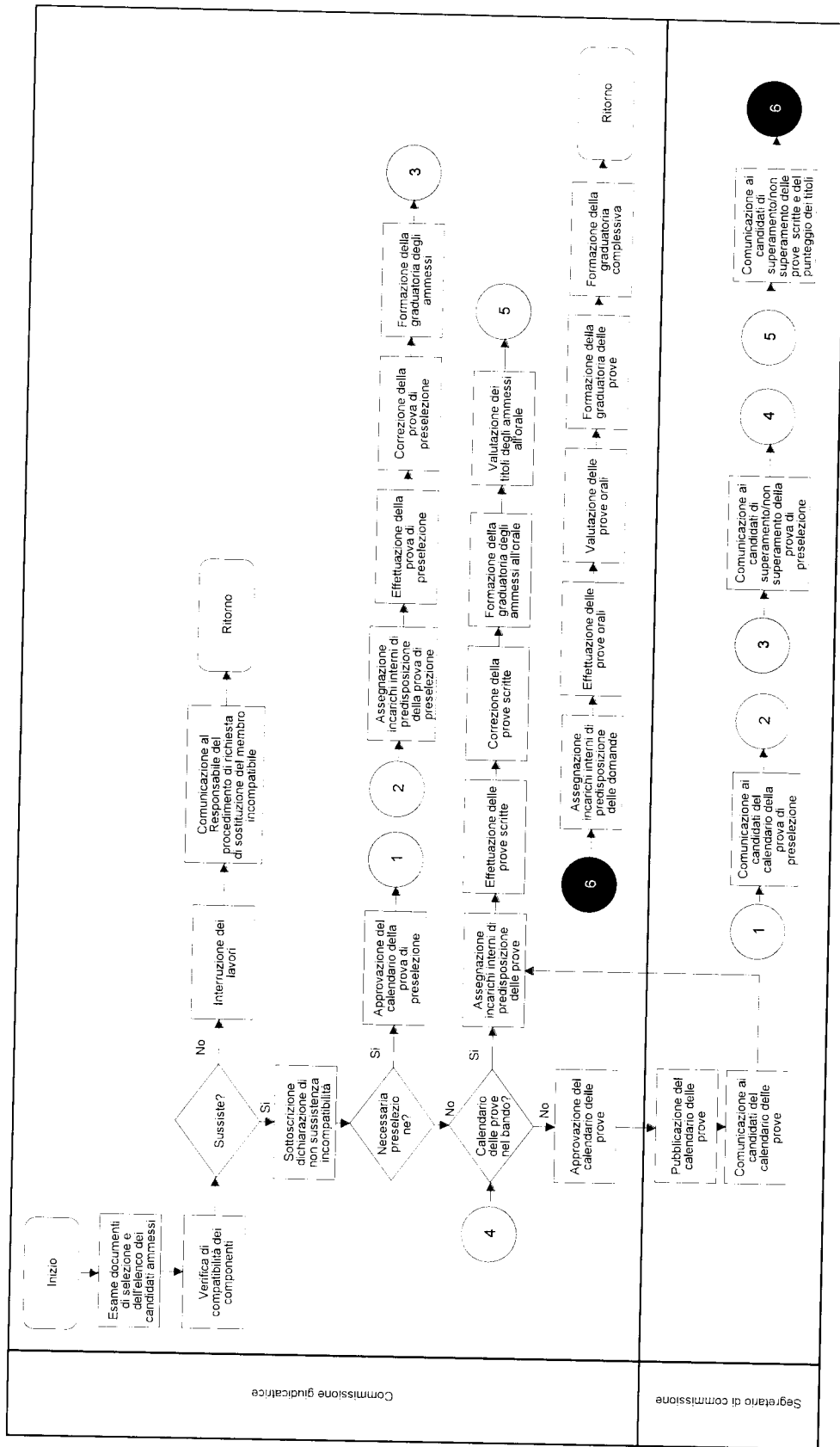
Sub - Processo - Collocamento ordinario



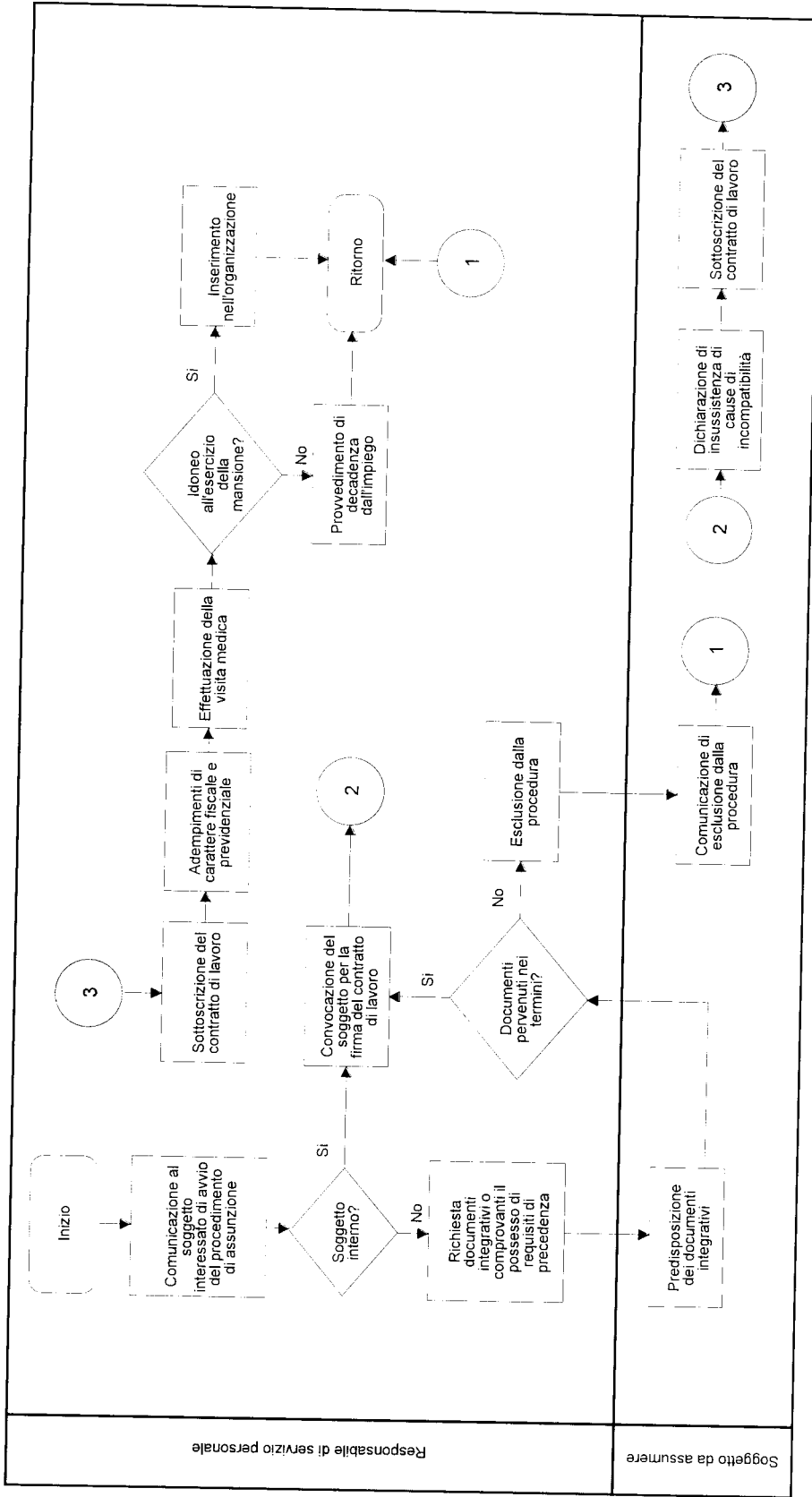
Sub - Processo - Assunzione obbligatoria



Sub - Processo - Lavori della commissione



Sub - Processo - Procedura di assunzione





Registro dei Rischi

Conferimento incarichi di collaborazione

Procedimento	Fase	Descrizione rischio	Valutazione del rischio			Misure di prevenzione	Org.
			Probabilità	Impatto	Ponderazione totale		
Istruttoria		E' possibile che non venga effettuata correttamente la ricognizione sull'esistenza o meno nell'Ente di figure professionali equivalenti a quelle ricercate	4	4	16	Descrizione dei requisiti e certificazione da parte del Responsabile del servizio personale di assenza di figure professionali equivalenti tra il personale di omologa categoria. La stessa certificazione dovrà essere allegata al fascicolo di conferimento dell'incarico.	Org.
Approvazione Piano annuale da parte del Consiglio comunale		E' possibile il conferimento di incarichi che non rientrano nel Piano annuale approvato dal Consiglio Comunale	3	2	6	L'Ufficio competente verifica la rispondenza di tipologia della professionalità richiesta. Verifica la compatibilità della spesa con il limite massimo fissato nel Bilancio Preventivo.	Obb.
Individuazione modalità di selezione		In questa fase di possono determinare situazioni di grande discrezionalità nell'individuazione dei requisiti richiesti.	4	4	16	Prevedere nel regolamento i criteri di valutazione dei soggetti e nel sistema dei profili professionali i requisiti di accesso per ogni singolo profilo.	Com.
Approvazione e pubblicazione avviso di selezione		La mancata definizione preventiva dei criteri di valutazione può originare arbitrio valutativo.	4	4	16	Prevedere la definizione preventiva dei criteri di valutazione e la loro comunicazione ai soggetti richiedenti	Com.
Nomina della commissione		Irregolare composizione della Commissione finalizzata al reclutamento di candidati particolari	4	4	16	Fissare criteri per la composizione della Commissione stringenti	Org.
Svolgimento prove di selezione		Potrebbe sussistere una condizione di collusione tra i commissari al fine di agevolare alcune valutazioni "pilotate".	2	4	8	Determinare regole di formazione della commissione stringenti.	Org.
Approvazione graduatoria di selezione		Potrebbe sussistere il rischio che venga dichiarato non idoneo un candidato solo per poter selezionare un altro candidato specifico che	2	3	6	Vanno rigorosamente specificate e portate a conoscenza preventiva dei candidati i criteri che conducono al riconoscimento della idoneità	Org.

Procedimento Conferimento incarichi di collaborazione

Fase	Descrizione rischio	Valutazione del rischio			Misure di prevenzione
		Probabilità	Impatto	Ponderazione totale	
	segue in graduatoria				
Affidamento incarico		0	0	0	
Stipula contratto		0	0	0	

Tabella 1 - Legenda

Sigla	Tipologia di misura
Obb	Misura obbligatoria
Org	Misura organizzativa
Com	Misura comportamentale
Tra	Misura trasversale



COMUNE DI CASALBUTTANO ED UNITI

**PROCESSI PER I QUALI MAPPATURA, VALUTAZIONE DEL
RISCHIO E L'INDIVIDUAZIONE DELLE RELATIVE MISURE DI
PREVENZIONE SARA' EFFETTUATA ENTRO DETERMINATI
TERMINI**

I processi verranno mappati nei tempi compatibili con l'evoluzione del piano triennale.